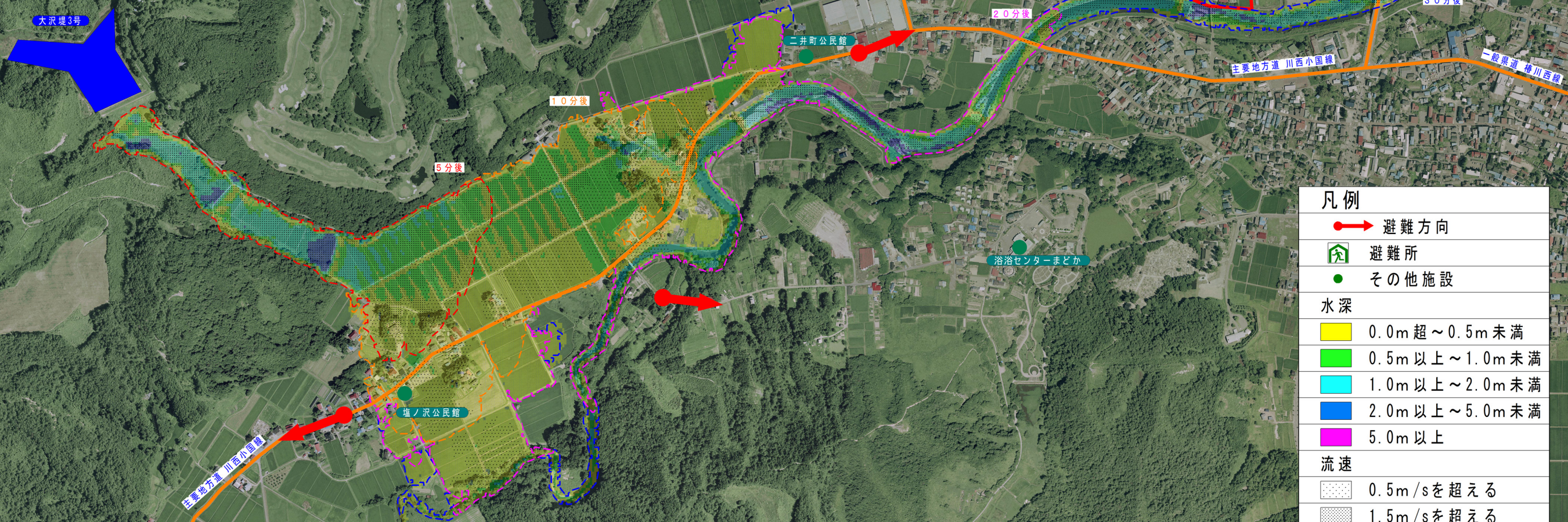
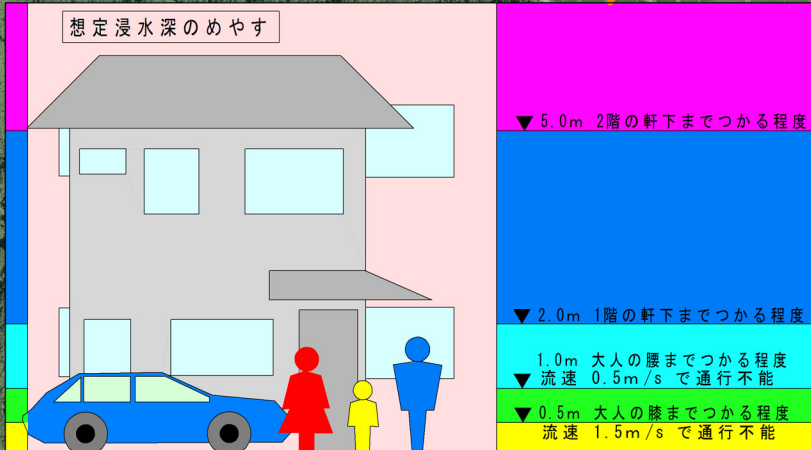


大沢堤3号ハザードマップ

S=1:10,000



凡例	
	避難方向
	避難所
	その他施設
水深	
	0.0m超～0.5m未満
	0.5m以上～1.0m未満
	1.0m以上～2.0m未満
	2.0m以上～5.0m未満
	5.0m以上
流速	
	0.5m/sを超える
	1.5m/sを超える
到達時間	
	5分後
	10分後
	20分後
	30分後



大沢堤3号ハザードマップ緒元 総貯水量：191,000m³
 堤高：10.0m
 流域面積：1.146km²

大沢堤3号ハザードマップは、満水位のため池の堤体が決壊し、総貯水量191,000m³の水すべて流出した場合、浸水する範囲を、国土地理院発表の基盤地図情報（数値標高モデル）5mメッシュを元に解析し、地図にしたものです。

地図に示している浸水範囲は、仮定に基づき予測した結果であり、不確実性を有しています。

避難所	住所	電話番号
置賜農業高等学校	上小松3723	(0238) 42-2101

緊急連絡先	電話番号
置賜総合支庁産業経済部農村計画課	(0238) 24-2311
川西町役場	(0238) 42-2111
警察署	110
消防署	119