

川西町にぎわいづくり検討委員会

第1回ワークショップ

# 川西町にぎわいづくり検討委員会

## 目的

本町の中心市街地活性化に向けた「にぎわい」づくりの拠点として整備する新たな施設が、稼働初年度（令和8年度予定）から有効に活用し、施設を中心とした中心市街地エリアのにぎわいと中心市街地と連動した町全体のにぎわいを創出する。

# 検討スケジュール（検討ステップ）

1 検討期間 令和5年度から令和7年度

2 年度ごとの検討内容

（1）令和5年度（ステップ1）

①日常での施設利用

②非日常でのイベント等による活用

③イベントの実験①

(2) 令和6年度（ステップ2）

- ①令和5年度の振り返り
- ②企画内容のブラッシュアップ
- ③イベントの実験
- ④人材育成①（プレイヤーの選定など）

(3) 令和7年度（ステップ3）

- ①令和6年度の振り返り
- ②プレイイベントの実施
- ③課題の洗い出し及びフォローアップ
- ④人材育成②（プレイヤーの育成など）

### 3 令和5年度（ステップ1）の検討内容詳細

#### (1) ワークショップ

##### ①開催日程

第1回：令和5年7月2日（日）

第2回：令和5年9月

第3回：令和5年11月

第4回：令和6年1月

第5回：令和6年3月

## ②開催ごとのテーマ

- 第1回 「中心市街地の可能性と課題の確認」  
「施設の使い方を考える」
- 第2回 「(仮)日常のにぎわいづくり」  
「(仮)非日常のにぎわいづくり」
- 第3回 「(仮)非日常のにぎわいづくり」
- 第4回 「(仮)非日常のにぎわいづくり」
- 第5回 「(仮)施設に人を呼び込む方法」

### ③検討手法

回毎に到達点（目標）を設定し、テーマに沿った話し合いを行う。

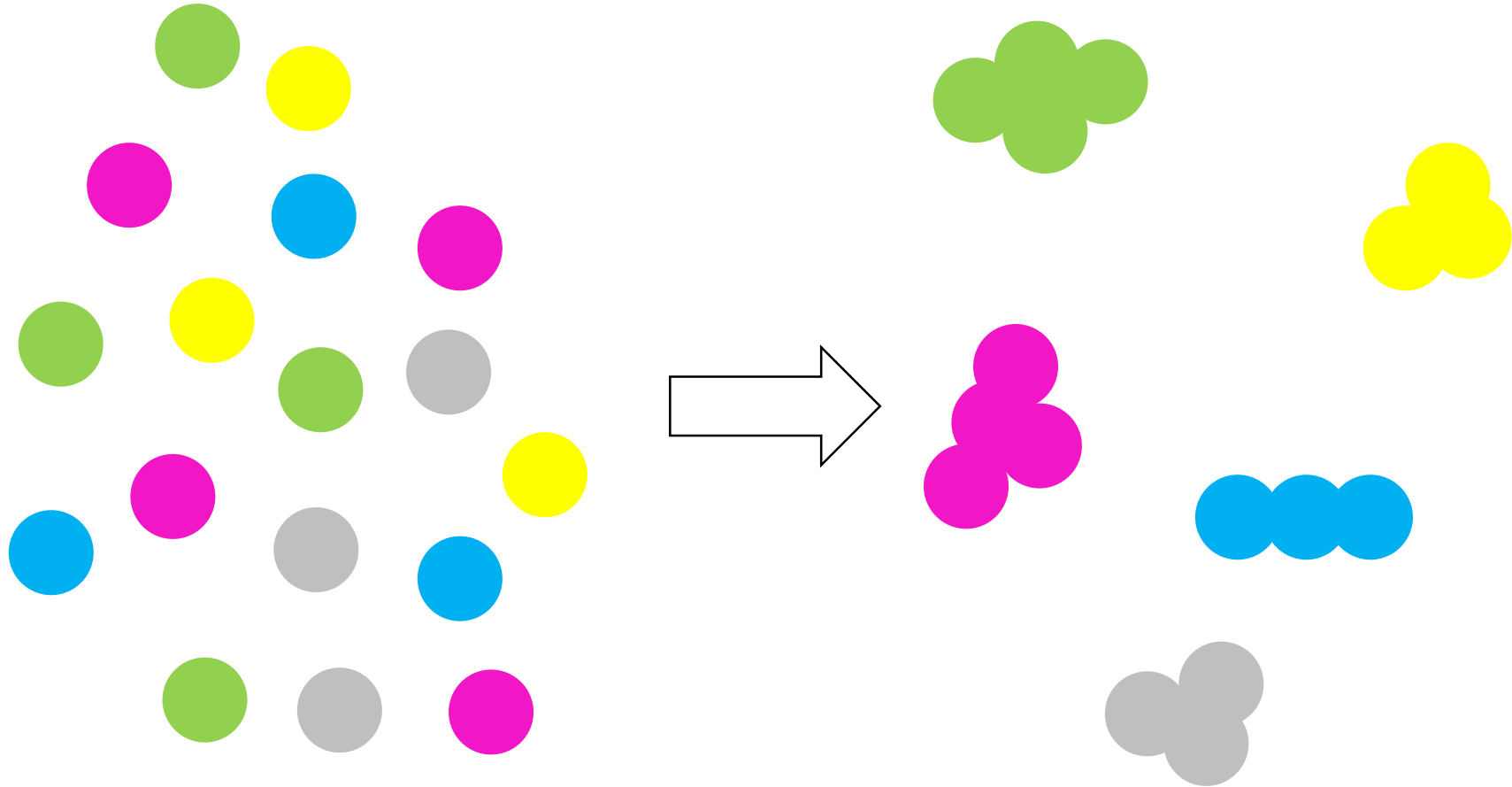
#### (2) 先進地視察研修

詳細は後程

#### (3) イベントの実験

ワークショップ出された企画やアイデアをフルスペックではなく、「**ちょっと**」やってみよう！

# なぜワークショップをやるのか



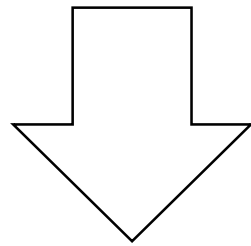
1人ひとりのアイデア

みんなのアイデア



1人だけでは絶対に生まれない

「誰か」と「何か」を「共有」すること



「にぎわい」の創出

## ワークショップのルール

- みんな仲良く楽しもう
- どんなアイデアも出してみよう
- 他の人のアイデアを大切にしよう

## 今日の進め方

○グループワーク 1 (約 30 分)

テーマ「中心市街地の可能性と課題の確認」

○グループワーク 2 (約 50 分)

テーマ「施設の使い方を考える」

※グループワーク 1 と 2 でメンバーはシャッフル

自己紹介をしよう

## ■自己紹介をしよう

…1人あたり約30秒

- ・名前（あだ名でもOK）
- ・所属や職業
- ・昨日の夕食のおかず

## 進行役を決めよう！

- みんなで話し合ってください
- 立候補でもOK
- 特に責任はないのでご心配なく（笑）

進行役が決まったら挙手でお知らせください。

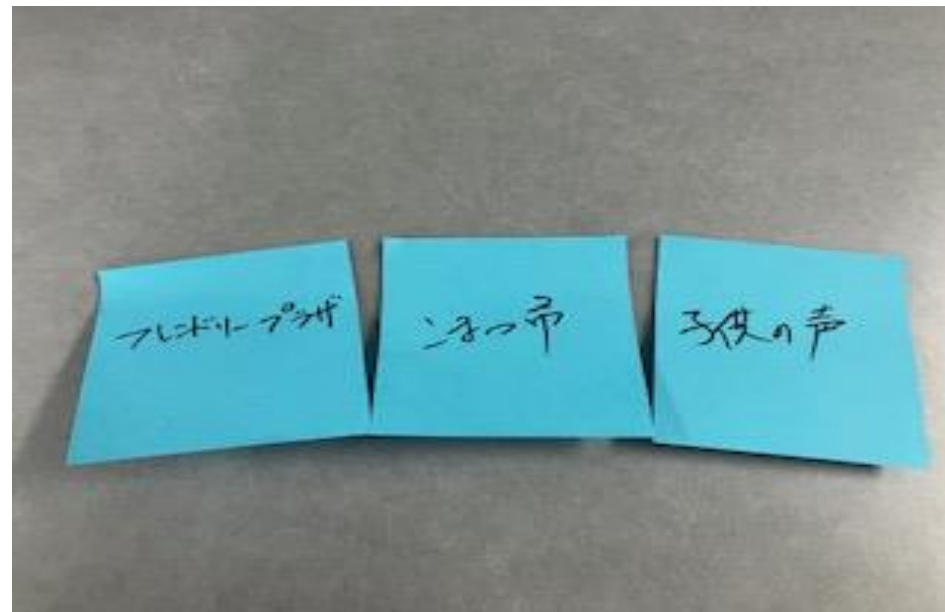
全グループ決まり次第、グループワークの内容を説明します！

# グループワーク 1

## ■ グループワーク 1 (前半)

…約5分

- ・そもそも「賑わい」ってなんだろう？
- ・**<もの・こと・場所>など**
- ・思いつくかぎりたくさん書こう！





## ■ グループワーク 1 (後半)

…約25分

- 人が集まって活動している「賑わいスポット」
- これから人を集めたい「賑わせたいスポット」
- それぞれの「スポット」を地図に貼り出してみよう！

## ■ グループワーク 1 (後半)

…約 25 分

### 【ルール】

#### ○ 「賑わいスポット」

- ・ **青色** のシールを貼る
- ・ 賑わいの内容（名称と内容）を **黄色** の付箋に書いて貼る

#### ○ 「賑わせたいスポット」

- ・ **赤色** のシールを貼る
- ・ 賑わせたい内容（名称と内容）を **ピンク色** の付箋に書いて貼る

# ■ グループワーク 1 (後半)

…約25分



発表タイム！！

## ■内容の共有

… 1班あたり約3分

- ・ グループワークの内容を進行役が説明
- ・ 「前半」と「後半」の内容

休憩タイム・・・

自己紹介をしよう

## ■自己紹介をしよう

…1人あたり約30秒

- ・名前（あだ名でもOK）
- ・所属や職業
- ・行ってみたい国



## 進行役を決めよう！

- みんなで話し合ってください
- 立候補でもOK
- 特に責任はないのでご心配なく（笑）

進行役が決まったら挙手でお知らせください。  
全グループ決まり次第、グループワークの内容  
を説明します！

# グループワーク 2

## ■ グループワーク 2 (前半)

…約 25 分

- ・ 日常で拠点施設を「どう使いたいか」を考える。
- ・ 日常で拠点施設を「どう使えるか」を考える。

## ■ グループワーク 2 (前半)

---

### 【ルール】

- ・ 「使いたい場所」 「使える場所」 に **青色** のシールを貼る
- ・ 「どのよう使いたいか」 「どのよう使えるか」 を **黄色** の付箋に書いて貼る
- ・ 敷地周辺との連動も OK !

# ■ グループワーク 2 (前半)

…約 25分



## ■ グループワーク 2 (後半)

…約 25 分

- ・ 非日常で拠点施設を「どう使いたいか」を考える。
- ・ 非日常で拠点施設を「どう使えるか」を考える。

## ■ グループワーク 2 (後半)

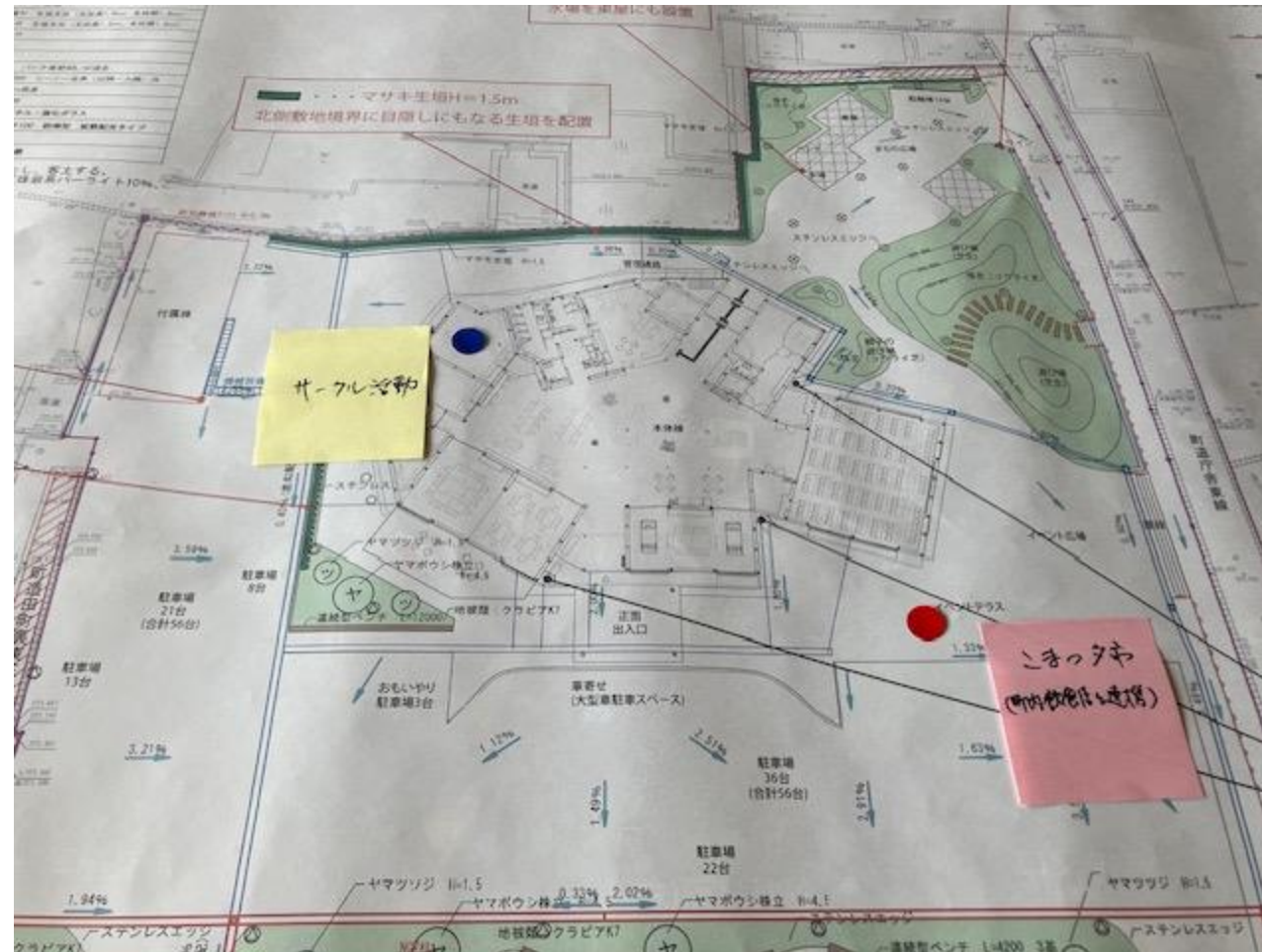
---

### 【ルール】

- ・ 「使いたい場所」 「使える場所」 に **赤色** のシールを貼る
- ・ 「どのように使いたいか」 「どのように使えるか」 を **ピンク色** の付箋に書いて貼る
- ・ 敷地周辺との連動も OK !

# ■ グループワーク 2 (後半)

…約 25分





発表タイム！！

## ■内容の共有

… 1班あたり約3分

- ・ グループワークの内容を進行役が説明
- ・ 「前半」と「後半」の内容

# 全体のまとめ