

社会資本総合整備計画 社会資本整備総合交付金

令和03年01月14日

| | | | | | | | | | | | | | | |
|------------|--|--|---|---|---|---|---|---|-----------|---|---|--------------------------|---|---|
| 計画の名称 | 川西町における効率的な下水道事業計画 | | | | | | | | | | | | | |
| 計画の期間 | 令和03年度 ~ 令和03年度 (1年間) | | | | | | | | 重点配分対象の該当 | | | | | |
| 交付対象 | 川西町 | | | | | | | | | | | | | |
| 計画の目標 | 効率的な事業実施に向け、川西流域関連公共下水道事業計画の変更認可業務を実施する。 | | | | | | | | | | | | | |
| 全体事業費(百万円) | 合計(A+B+C+D) | | 9 | A | 9 | B | 0 | C | 0 | D | 0 | 効果促進事業費の割合 C / (A+B+C+D) | 0 | % |

| 番号 | 計画の成果目標(定量的指標) | | | |
|----|---|----------------|-------|-------|
| | 定量的指標の定義及び算定式 | 定量的指標の現況値及び目標値 | | |
| | | 当初現況値 | 中間目標値 | 最終目標値 |
| | | R03当初 | | R03末 |
| 1 | 事業計画の見直しの進捗率を0%(R3当初)から100%(R3末)に増加させる。 | | | |
| | 見直しの進捗率(%) | 0% | % | 100% |
| | 見直しを行った事業計画区域(箇所)/見直しが必要な事業計画区域(箇所) | | | |
| | | | | |
| | | | | |
| | | | | |
| | | | | |
| | | | | |

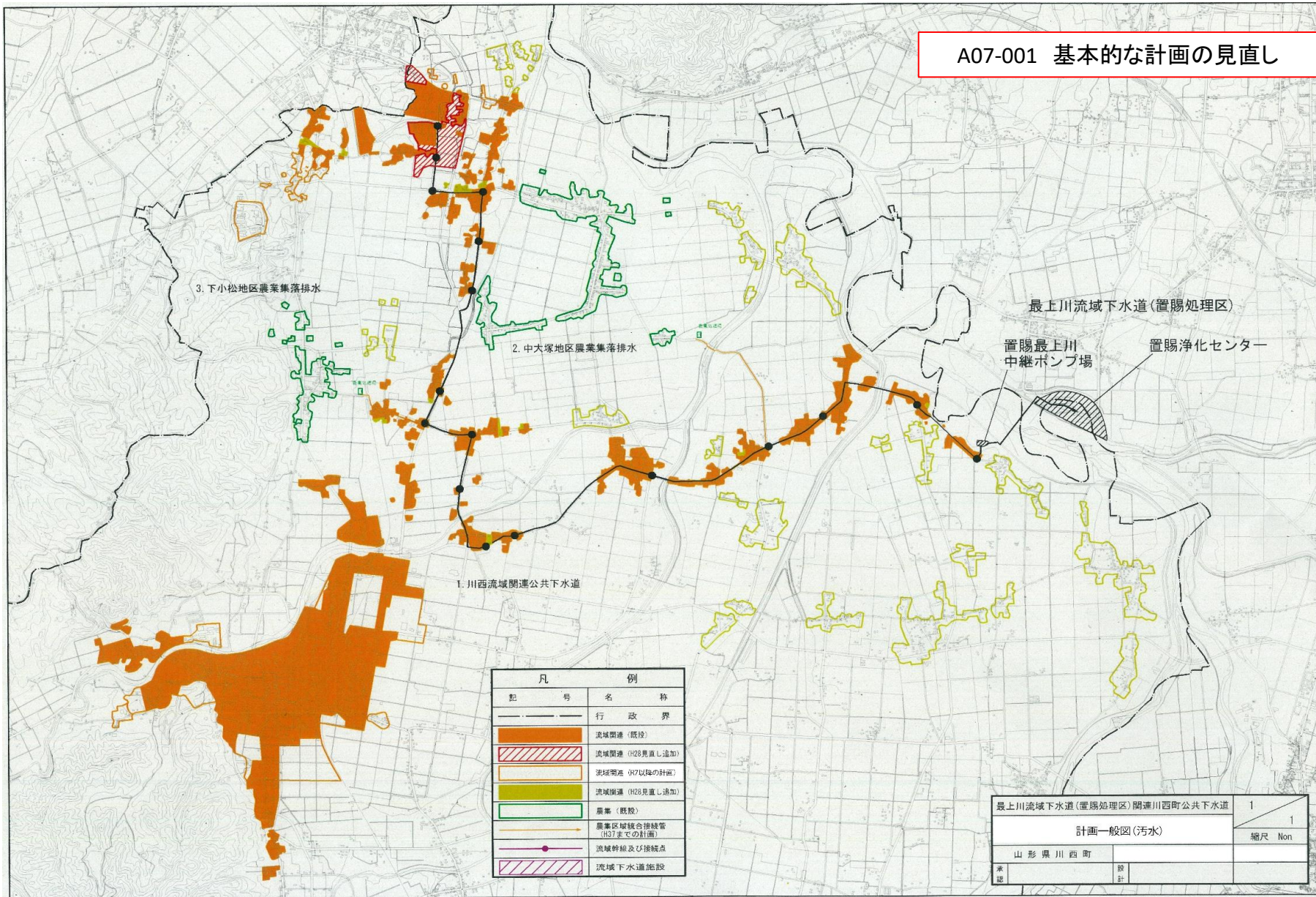
| | | | | | | | | | | | | |
|------------------------------|-----------|---|----------|---|----------|---|------------|---|------------|---|-----------|---|
| 備考等 | 個別施設計画を含む | - | 国土強靱化を含む | - | 定住自立圏を含む | - | 連携中枢都市圏を含む | - | 流域水循環計画を含む | - | 地域再生計画を含む | - |
| 川西流域関連公共下水道事業計画の見直しによる事業:A全て | | | | | | | | | | | | |

A 基幹事業

| 基幹事業(大) | 番号 | 事業種別 | 地域種別 | 交付対象 | 直接間接 | 事業者 | 種別1 | 種別2 | 要素となる事業名 (事業箇所) | 事業内容 (延長・面積等) | 市区町村名/ 港湾・地区名 | 事業実施期間(年度) | | | | | 全体事業費 (百万円) | 費用 便益比 | 個別施設計画 策定状況 |
|----------------------|---------|------|------|------|------|-----|--------|-----|--------------------|---------------------------|------------------|------------|-----|-----|-----|-----|----------------|-----------|----------------|
| | | | | | | | | | | | | R03 | R04 | R05 | R06 | R07 | | | |
| 一体的に実施することにより期待される効果 | | | | | | | | | | | | | | | | | | | |
| 備考 | | | | | | | | | | | | | | | | | | | |
| 下水道事業 | A07-001 | 下水道 | 一般 | 川西町 | 直接 | 川西町 | 管渠(汚水) | - | 基本的な計画の見直し | 川西流域関連公共下水道事業 計画変更認可業務 | 川西町 | | | | | | 9 | - | |
| | | | | | | | | | | | 小計 | | | | | | 9 | | |
| | | | | | | | | | | | 合計 | | | | | | 9 | | |
| | | | | | | | | | | | | | | | | | | | |
| | | | | | | | | | | | | | | | | | | | |
| | | | | | | | | | | | | | | | | | | | |
| | | | | | | | | | | | | | | | | | | | |
| | | | | | | | | | | | | | | | | | | | |
| | | | | | | | | | | | | | | | | | | | |
| | | | | | | | | | | | | | | | | | | | |

(参考様式) 参考図面 (社会資本整備総合交付金)

| | | | |
|-------|--------------------|------|-----|
| 計画の名称 | 川西町における効率的な下水道事業計画 | | |
| 計画の期間 | 令和3年度(1年間) | 交付対象 | 川西町 |



| 凡 例 | |
|-----|----------------------|
| 記 号 | 名 称 |
| --- | 行 政 界 |
| ■ | 流域関連 (既設) |
| ▨ | 流域関連 (H28見直し追加) |
| ▨ | 流域関連 (H27以降の計画) |
| ■ | 流域関連 (H28見直し追加) |
| ■ | 農業 (既設) |
| ■ | 農業区域統合接続管 (H37までの計画) |
| ● | 流域幹線及び接続点 |
| ▨ | 流域下水道施設 |

| | | |
|---------------------------|----|--------|
| 最上川流域下水道(置賜処理区)関連川西町公共下水道 | | 1 |
| 計画一般図(汚水) | | 1 |
| 山形県川西町 | | 縮尺 Non |
| 承認 | 設計 | |

