

都市再生整備計画

かわにしまち う ぜん こ ま つ え き し ゅ う へ ん ち く
川西町羽前小松駅周辺地区

やまがたけんひがしおきたまぐんかわにしまち
山形県東置賜郡川西町

令和8年3月

事業名	確認
都市構造再編集集中支援事業	■
都市再生整備計画事業(社会資本整備総合交付金)	□
都市再生整備計画事業(防災・安全交付金)	□
まちなかウォークアブル推進事業	□

都市再生整備計画の目標及び計画期間

様式(1)-②

都道府県名	山形県	市町村名	かわにしまち 川西町	地区名	かわにしまち うえんこまつえきうへん ぐ 川西町羽前小松駅周辺地区	面積	3.4 ha
計画期間	令和 8 年度 ~ 令和 11 年度	交付期間	令和 8 年度 ~ 令和 11 年度				

<p>目標</p> <p>大目標:健康で安心して暮らせる、魅力あるまちづくり 目標1:身近な地域での健康な暮らしを支えるまちづくり 目標2:地域の資源を活かし活力を創出するまちづくり 目標3:町民駅(羽前小松駅)の魅力を活かしたまちづくり</p>
<p>目標設定の根拠</p> <p>都市全体の再編方針(都市機能の拡散防止のための公的不動産の活用の方針を含む、当該都市全体の都市構造の再編を図るための方針) 本町は山形県南部置賜地域(3市5町)の地理的中心に位置し、町の中心部である小松地区には医療施設、子育て支援施設、教育施設、文化施設、商業施設、行政施設等の都市機能が集積し、その周辺に大塚・犬川・中郡・玉庭・東沢・吉島の6地区が隣接する形で町を形成している。中心部の主要幹線道路である国道287号と地域住民の重要な移動手段として利用されているJR米坂線が結節する中心市街地は、商業と行政の中心であり、就学、就業、経済の場を担っている地区であり、公共公益施設の既存ストックを有効に活用し、中心市街地の活性化を推進していくとともに、歴史や文化的地域資産を活かしたまちづくりを展開し、周辺地区を公共交通で結んだ機能的で住みやすいコンパクトなまちづくりを目指している。 このような状況を踏まえ、公共施設の更新に当たっては、郊外に移転しないよう中心部での更新を行い、都市機能の拡散防止と中心部の公共公益施設の維持、集積を図る。 特に、救命救急センターを併設する公立置賜総合病院と連携する川西診療所は、町民にとって身近で、かつ、町民の生命を守る公の医療機関となっていることから、安全で安心な暮らしを続けられることができる医療体制を確保するため、羽前小松駅の西側にある公的不動産等を活用しながら川西診療所の整備を図る。 また、高齢化の進行に伴う移動制約者の移動手段を確保するため、JR米坂線、フラワー長井線、デマンド型乗合交通の公共交通サービスの利便性向上を図り、利用者を確保し、公共交通ネットワークの維持を図る。</p> <p>まちづくりの経緯及び現況</p> <p>本町は、川西町総合計画及び川西町都市計画マスタープランに基づき、都市再生特別措置法に基づく立地適正化計画を令和6年3月に策定し、都市拠点に位置付けている小松地区の一部に都市機能誘導区域及び居住誘導区域を定め、都市の生活を支える拠点としてまちづくりを進めるため、生活サービス拠点の形成、交流・にぎわい拠点の形成、居住環境の向上、公共交通の利用促進に取り組んでいる。その中で、交流・にぎわい拠点の形成を促進するため、令和6年3月に都市再生整備計画(川西町小松中心市街地再生地区)を作成・公表し、町内外の誰もが気軽に利用できる、既存市街地の人流拡大に資する地域振興拠点施設(地域交流センター、観光交流センター等)の整備を行っている。 また、広域拠点に位置付けている大塚地区の公立置賜総合病院周辺は、第2期川西町まち・ひと・しごと創生総合戦略に掲げるリーディングプロジェクトで、定住人口の創出と交流人口の拡大を図るため、医療、住宅、商業等が融合した都市的機能を有するメディカルタウンの整備を行っている。</p> <p>課題</p> <ul style="list-style-type: none"> ・町民生活を支える医療施設、子育て支援施設、教育施設、文化施設、商業施設、行政施設等の生活サービス施設の維持、集積 ・治療を支える医療体制の充実と在宅医療の拠点機能の確保 ・高齢化の進行に伴う移動制約者の移動手段の確保(公共交通:JR米坂線、フラワー長井線、デマンド型乗合交通) <p>将来ビジョン(中長期)</p> <p>【第5次川西町総合計画(平成28年3月)】 「緑と愛と丘のあるまち」を将来像として掲げ、豊かな大地(緑)、自然豊かな山々が育む里山の恵み(丘)、共に支え合う心(愛)によって、安心して暮らせるまちを掲げている。 【第2期川西町まち・ひと・しごと総合戦略(令和3年3月)】 「夢と愛を未来につなぐまち」を基本目標に掲げ、次世代である「未来に」つないでいく持続可能なまちを実現していくことを掲げている。 本地区の中心市街地は、時代のニーズに応じた住居環境を整備し、人口と都市機能の集積を図り、賑わいと活力のある市街地づくりを掲げている。 【川西町都市計画マスタープラン(令和7年3月)、川西町立地適正化計画(令和6年3月)】 「田園と調和した安全で快適な生活が持続するまちづくり」を都市将来像として掲げ、生活サービスの提供の維持、自然災害に強い強靱な都市構造の構築等により、安全で快適な生活が持続するコンパクトなまちづくりを掲げている。</p>
<p>都市構造再編集中支援事業の計画</p> <p>都市機能配置の考え方 都市機能誘導区域である小松地区の中心部には、商店街や役場、診療所、劇場・図書館・選挙堂文庫からなる複合文化施設のフレンドリープラザ、多目的運動場・ホッケー競技場・体育館・宿泊施設からなる町民総合運動公園、県立置賜農業高等学校等の公共公益文化施設が立地しており、これらの既存ストックを有効に活用し中心市街地の活性化を推進していくとともに、歴史や文化的地域資産を活かしたまちづくりを展開し、周辺の6地区を公共交通で結び生活サービスを楽しみやすい環境形成を図り、地域コミュニティの維持を推進する機能的でコンパクトなまちづくりを目指していく。</p> <p>都市再生整備計画の目標を達成するうえで必要な誘導施設の考え方 目標1:身近な地域での健康な暮らしを支えるまちづくり 診療所の整備コンセプトを「町民の生命を守る町民の家庭医」とし、治し支える医療機能と発災時の診療を可能とする防災機能を兼ね備えた医療拠点を交通アクセスが良好な羽前小松駅前に整備を図る。 目標2:地域資源を活かし創出するまちづくり 文化、歴史、食などの地域資源の魅力を見える化する観光情報板を整備し、町民や観光客の回遊と交流の伸長によるまちづくりの活性化を図る。 目標3:町民駅(羽前小松駅)の魅力を活かしたまちづくり これまでの町民駅の歴史を町内外に情報発信し、駅利用者の増加と相まって自転車利用者の増加も見込んだ自転車駐車場の整備を図る。 また、駅利用者の増加によるJR米坂線の利便性の向上を目指す。</p> <p>都市の再生のために必要となるその他の交付対象事業等</p>

計画区域の整備方針	方針に合致する主要な事業
<p>身近な地域での健康な暮らしを支えるまちづくり</p> <ul style="list-style-type: none"> ・町民の生命を守る町民の家庭医とし、治し支える医療機能と発災時の診療を可能とする防災機能を兼ね備えた医療施設の整備を図る。 	<p>【基幹事業】 誘導施設(医療施設):診療所</p>
<p>地域資源を活かし活力を創出するまちづくり</p> <ul style="list-style-type: none"> ・本町の文化、歴史、食などの地域資源の魅力を見える化する観光案内板の整備を図る。 	<p>【基幹事業】 地域生活基盤施設:情報板</p>
<p>町民駅(羽前小松駅)の魅力を活かしたまちづくり</p> <ul style="list-style-type: none"> ・羽前小松駅の利用者の利便性向上のため、自転車駐車場の整備を図る。 	<p>【基幹事業】 地域生活基盤施設:自転車駐車場</p>
<p>その他</p>	
<p>【まちづくりの住民参加】 羽前小松駅の業務と共にまちづくり事業を担う「特定非営利活動法人えき・まちネットこまつ」 羽前小松駅は、大正15年、米坂線の開通と同時に開業した。その後、国鉄は昭和56年、町の玄関口ともいえるこの駅を無人化する計画を発表し、多くの町民により「灯りを消すなまちの駅」をスローガンに無人化阻止運動が展開された。その結果、町が国鉄から委託を受け、昭和57年に全国初の「町民駅」としてスタートし、その後、特定非営利活動法人えき・まちネットこまつが駅業務と共にまちづくり事業を行うこととなった。羽前小松駅を拠点とした地域住民主体のまちづくりや地域づくりを推進するための組織として、まちの窓口機能・コミュニティー機能・地場産品の販売機能などを担い、地域住民の教養向上や生活文化の振興、社会福祉の増進に寄与するとともに、多種・多様な団体等との協働を推進したまちづくりを広域的に展開し、町民駅が世代を超えたにぎわい・交流の場となるよう、地域内の交流を重点的に展開している。</p>	

目標を達成するために必要な交付対象事業等に関する事項(都市構造再編集中支援事業)

様式(1)-④-1

交付対象事業費	468	交付限度額	234	国費率	0.5
---------	-----	-------	-----	-----	-----

(金額の単位は百万円)

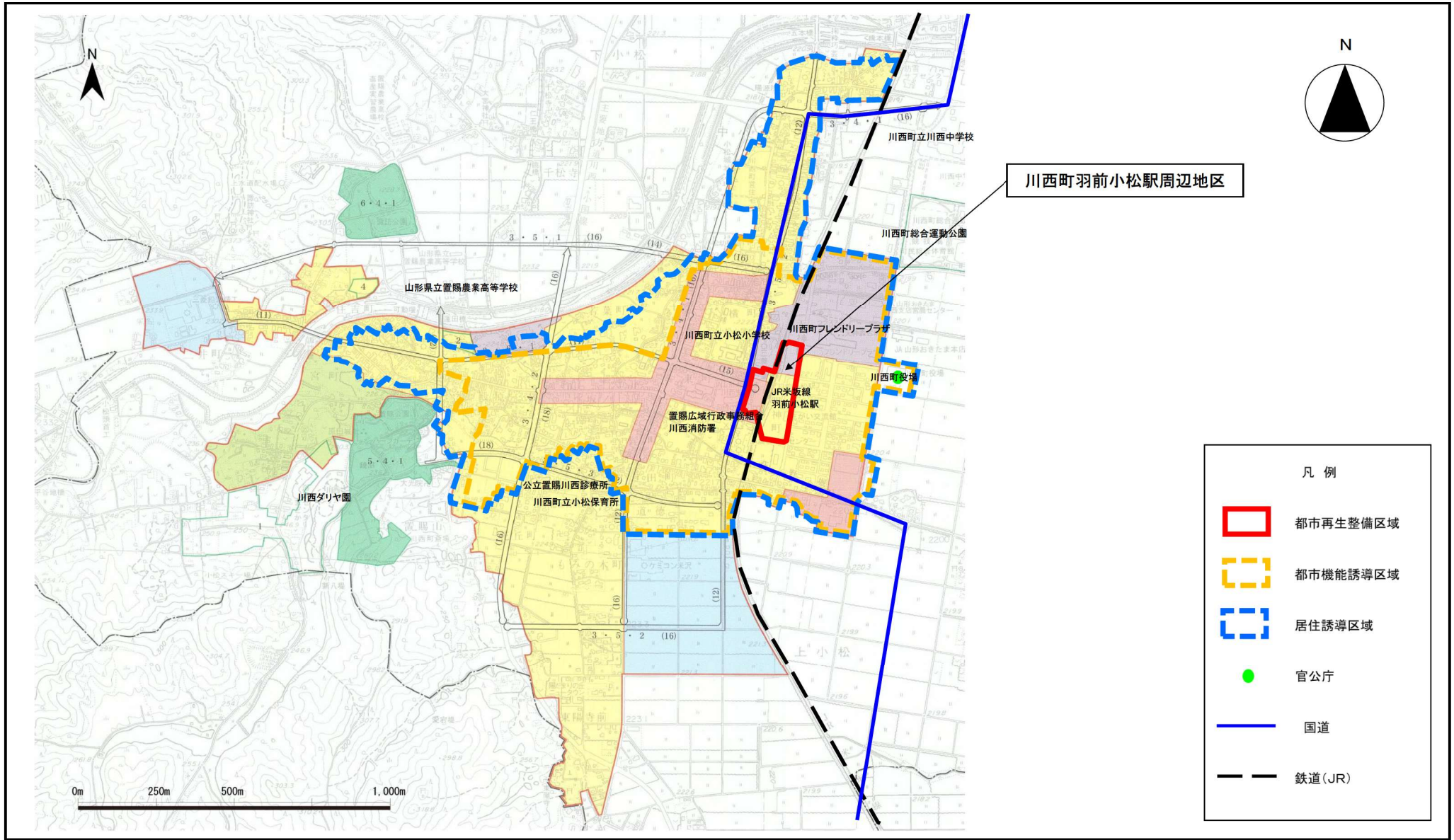
基幹事業	事業	細項目	事業箇所名	事業主体	直/間	規模	(参考)事業期間		交付期間内事業期間		(参考)全体事業費	交付期間内事業費	うち官負担分	うち民負担分	交付対象事業費	費用便益比B/C	
							開始年度	終了年度	開始年度	終了年度							
	道路																
	公園																
	古都保存・緑地保全等事業																
	河川																
	下水道																
	駐車場有効利用システム																
	地域生活基盤施設	自転車駐車場		川西市	直	1箇所	R10	R10	R10	R10	6	6	6	0	6	-	
		情報板	観光案内板	川西市	直	2箇所	R10	R10	R10	R10	2	2	2	0	2	-	
	地域防災施設																
	高質空間形成施設																
	高次都市施設	地域交流センター															
		観光交流センター															
		テレワーク拠点施設															
		賑わい・交流創出施設															
		賑わい・交流創出施設(地域資源活用型)															
		子育て世代活動支援センター															
		複合交通センター															
	誘導施設	医療施設	診療所	川西市	直	350㎡	R8	R9	R8	R9	476	457	457	0	457	1.14	
		社会福祉施設															
		教育文化施設															
		子育て支援施設															
		元地の管理の適正化															
	広域連携誘導施設																
	既存建造物活用事業																
	土地区画整理事業																
	市街地再開発事業																
	住宅街区整備事業																
	バリアフリー環境整備事業																
	優良建築物等整備事業																
	住宅市街地総合整備事業																
	街なみ環境整備事業																
	住宅地区改良事業等																
	都心共同住宅供給事業																
	公営住宅等整備																
	都市再生住宅等整備																
	防災街区整備事業																
	復興促進事業																
	エリア価値向上整備事業																
	こどもまんなかまちづくり事業																
	暑熱対策事業																
	合計										484	465	465	0	465	1.14	
提案事業																	
	事業	細項目	事業箇所名	事業主体	直/間	規模	(参考)事業期間		交付期間内事業期間		(参考)全体事業費	交付期間内事業費	うち官負担分	うち民負担分	交付対象事業費		
	地域創造支援事業						開始年度	終了年度	開始年度	終了年度							
	事業活用調査	事業効果評価調査	川西市羽前小松駅周辺地区	川西市	直	-	R11	R11	R11	R11	3	3	3	0	3		
	まちづくり活動推進事業																
	合計										3	3	3	0	3		
居住誘導促進事業																	
	事業		事業箇所名	事業主体	直/間		(参考)事業期間		交付期間内事業期間		(参考)全体事業費	交付期間内事業費	うち官負担分	うち民負担分	交付対象事業費		
	居住誘導促進事業						開始年度	終了年度	開始年度	終了年度							
	合計										0	0	0	0	0		
																合計(A+B+C)	468
(参考)都市構造再編集中支援関連事業																	
	事業		事業箇所名	事業主体	所管省庁名	規模	(いずれかに○)				事業期間		全体事業費				
							直轄	補助	地方単独	民間単独	開始年度	終了年度					
	合計												0				
(参考)関連事業																	
	事業		事業箇所名	事業主体	所管省庁名	規模	(いずれかに○)				事業期間		全体事業費				
							直轄	補助	地方単独	民間	開始年度	終了年度					
	合計												0				

…A

…B

…C

川西町羽前小松駅周辺地区(山形県東置賜郡川西町)	面積 3.4 ha	区域 山形県東置賜郡川西町大字上小松の一部
--------------------------	--------------	--------------------------



川西町羽前小松駅周辺地区

- 凡例
- 都市再生整備区域
 - 都市機能誘導区域
 - 居住誘導区域
 - 官公庁
 - 国道
 - 鉄道(JR)

川西町羽前小松駅周辺地区(山形県東置賜郡川西町)整備方針概要図(都市構造再編集集中支援事業)

目標	大目標:健康で安心して暮らせる、魅力あるまちづくり	代表的な指標	川西診療所への患者逆紹介数 (件/年)	180 (令和6年度)	→	200 (令和11年度)
	目標1:身近な地域での健康な暮らしを支えるまちづくり		観光客数 (千人/年)	490 (令和6年度)	→	592 (令和11年度)
	目標2:地域の資源を活かし活力を創出するまちづくり		羽前小松駅の運行本数 (本/日)	21 (令和6年度)	→	21 (令和11年度)
	目標3:町民駅(羽前小松駅)の魅力を活かしたまちづくり					

