

# 川西町

自宅で困ったときの

# 生活支援ガイドブック

～高齢者向け～



編集：第1層生活支援コーディネーター  
第2層生活支援コーディネーター  
発行：川西町地域包括支援センター

令和6年9月

## ～もくじ～

◇ 「生活支援ガイドブック」・生活支援コーディネーターとは	P1～2
1、 家事等の支援（掃除・洗濯・調理・買い物・ゴミ出し）	P3
2、 食材・日用品の配達	P3～4
3、 お弁当の配達	P5
4、 移動販売	P5
5、 除雪関係	P6
6、 ハチの巣駆除	P6
7、 高齢者にやさしいサービス（なんでもや・家電・灯油等）	P7～8
8、 外出支援	◇福祉有償運送 P9
	◇介護タクシー・町内のタクシー P9
	◇病院内までの付添い（診察室に入らない） P10
	◇町のデマンド交通 P10
9、 介護保険外で使える自費のホームヘルプサービス	P10
10、 介護保険外で使える見守り・安否確認サービス	P11
11、 自宅でカットしてもらえる理美容院	P12
12、 話し相手ボランティア団体	P12
13、 訪問マッサージ等	P12
14、 訪問歯科診療	P12
15、 訪問診察してくれる内科医院	P13
16、 自宅まで訪問してくれる薬局	P13
17、 地域のサロン等（いきいき百歳体操やお茶のみなど）	P14～15
18、 オレンジカフェ（認知症の方やその家族、関心のある方）	P15
19、 その他の活動	
	各地区の高齢者のクラブ P16
	各地区ボランティア会等 P17
	川西町ふれあい・いきいきサロン実施団体 P17
◇ 川西町民生委員児童委員	P18～19
◇ 困ったときの相談窓口一覧	P20
◇ 生活支援コーディネーターの紹介	P21

# ＼ 高齢者にやさしいサービスをまとめました ／ 「生活支援ガイドブック」

本町では、住み慣れた地域でいつまでも自分らしく生活が続けられることを目指して、地域の人と人、人と場所、情報、サービスなどをつなげ、支え合いのまちづくりを推進しています。

このガイドブックには、高齢者にやさしい情報をまとめました。生活の中のちょっとした困りごとなどを解決するためにお役立ていただければ幸いです。

本冊子の発刊にあたり、ご協力くださったすべての皆様に厚くお礼申し上げます。

## <ご利用にあたってのお願い>

この冊子は、川西町各地区に住む生活支援コーディネーターが、お店や団体から活動内容等の情報を提供いただき、その中から日常生活に役立つ情報を生活の場面に合わせて分類し、まとめたものです。

- ◆町内全ての情報を掲載できているものではありません  
(掲載許可をいただいた情報のみ掲載)
- ◆変更されている場合もありますので、最新の情報は直接お問い合わせ先にご確認ください

便利な情報・訂正するべき情報があった場合は、お手数おかけしますが、地域包括支援センター(TEL42-6638)にご連絡いただくと幸いです。

生活支援コーディネーターの紹介を  
最後のページでさせていただいております



## ＜生活支援コーディネーター（SC）とは＞

町内各地区に配置し、高齢者の困りごとや地域のニーズ把握、百歳体操、居場所の立ち上げ支援、交流センターとの連携等を行っています。自分たちの町をより良くしていくために地域の支え合いを推進する役割を担っています。略してSC（エスシー）、又の名を「地域支え合い推進員」とも言います。

### 生活支援コーディネーターの具体的な活動内容

#### ●地域にあるサービスなどの把握・活性化

介護保険制度のほかに地域の方が利用できる有料サービスなどを把握します。また、今ある活動を周知したり、活発にしたりします。



#### ●生活支援ニーズ(困りごと)の把握

地域の方の困りごとや「あったらいいな」というサービスを把握します。



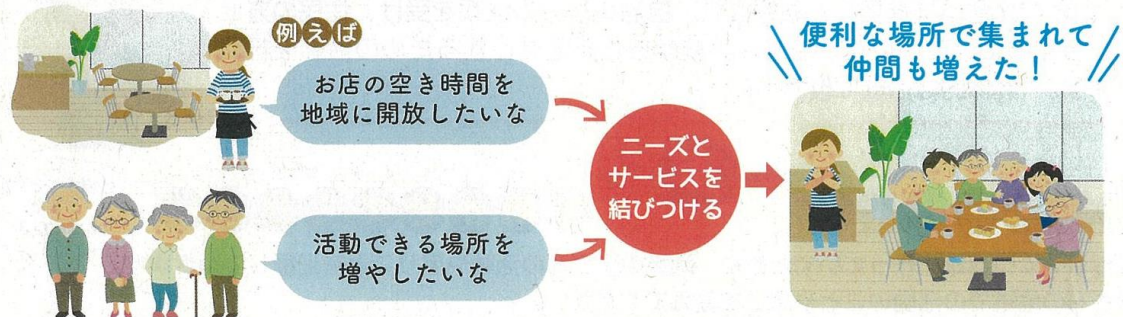
#### ●サービスの担い手の発掘と養成

元気な高齢者やボランティア活動をしたい方などに活動の場を紹介します。



#### ●困っている人と助けたい人をマッチング

地域のニーズ（困りごと）とサービスとのマッチングを行います。



#### ●関係者のネットワークづくり

自治体や社会福祉法人、NPO、老人クラブや地域組織、地域の企業などのネットワークづくりを進めます。

支えあえる  
地域にしてい  
くために

#### 支えることは、 自分の活かに

誰かの役に立つことは、支える方の充実感や生きがいにつながります。あなたにできることがきっとあります。その一方で、困ったときは「お互い様」として、遠慮なく支えてもらいましょう。

#### 将来、誰でも人の手を 借りるときがくる

高齢者が困っていることは「将来の自分の困りごと」かもしれません。自分の将来のためにも、今困っている人を助けたり、困りごとが解決できる仕組みを作ったりしていきましょう。

町内で利用できるサービス等を項目ごとにまとめております。

各サービスに係る費用については、問合せ先に確認ください。

## 1 家事等の支援(掃除・洗濯・調理・買い物・ゴミ出し)

No.	個人・団体名	問合せ先	内容	エリア (対象者)
1	介護保険外サービス事業 (川西町社会福祉協議会)	46-5500	掃除・洗濯・調理・買い物・薬受け	川西全域
2	萬よろず代行スカット&SKT合同会社 (玉庭)	33-9673 090-6030-5749 (南さん)	買い物・支払い・ゴミ出し・行政手続き等 貸し軽トラック有・木の伐採	
3	訪問整体サロンやまだ (犬川)	46-2547 080-6021-5718 (山田さん)	買い物・ゴミ出し・家具の移動・掃除・草むしり等・電球や電池交換 ※その他相談に応じます	
4	(有)みどりタクシー (小松)	0120-42-3244	買物代行・診察券の投函・薬受け・墓掃除・お子さんの送迎・その他	

## 2 食材・日用品の配達

No.	個人・団体名	問合せ先	内容	エリア (対象者)
1	(株)井上商店 らくらく宅配サービス (中郡)	42-2556	お米・食品・調味料・飲み物・雑貨・その他(消費税込み2000円以上で無料配達)	川西全域
2	JAふれあい食材	42-2143	ご希望のコースで食材を配達	
3	ヨシケイ 山形米沢営業所	37-2528	食材及びおかずの冷凍弁当の配達	東沢・玉庭は 配達無し
4	生活協同組合共立社 置賜支部	59-1088	申込書による食材・日用品・雑貨等の配達	川西全域
5	生活クラブやまがた 生活協同組合	23-7232		
6	東やまこ (小松)	46-2626		

## 2 食材・日用品の配達（つづき）

No.	個人・団体名	問合せ先	内容	エリア (対象者)	
7	小松花屋	46-2311	生花の配達	川西全域	
8	フラワーハウス チモシー	42-4366	生花の配達		
9	長崎屋 (小松)	42-2612	希望の商品の何点かを持参 しての訪問販売		
10	ツルハドラッグ 川西店	46-5250	店内で購入した品物を自宅 まで有料配達		
11	ツルハドラッグ 置賜病院前店	49-9970	店内で購入した品物を自宅 まで有料配達		
12	ヤマザワ川西店	42-3833	店内で購入した品物を自宅 まで有料配達		
13	ヤマザワ川西 メディカルタウン店	49-8228	店内で購入した品物を自宅 まで有料配達		
14	コメリまごころ便 コメリハード&グリ ーン川西店	54-0028	コメリまごころ便カタログを 電話注文にて購入可能(カタ ログは店舗に常備)		
15	寒河江魚店 (吉島)	44-2918	生鮮食品・お惣菜・お菓子・調 味料・飲み物・その他の食品		吉島近辺
16	島貫魚店 (吉島)	44-2929 (090-7214-3200)	生鮮食品・お菓子・お惣菜・調 味料・飲み物その他の食品		
17	おうちでイオン (ネット販売)	イオン公式HPより会 員登録。次にお届け 場所日時の選択し商 品の選択。	日々のお買い物をネットで注 文 WAON ポイントもたま ります		川西全域

※各サービスに係る費用については、問合せ先に確認ください。



### 3 お弁当の配達





No.	団体名	問合せ先	内容	エリア (対象者)
1	セブンイレブン 川西町上小松店 (ネット販売)	42-6727	弁当その他商品の宅配(付随 して見守りサービス有)	上小松店の近 辺のみ
2	セブンイレブン 川西町高山店 (ネット販売)	42-5117	弁当その他商品の宅配(付随 して見守りサービス有)	高山店の近辺 のみ
3	紅花亭せいきょう 共立社夕食宅配事 業部 (山形)	080-0800-6265	配食サービス(月曜日～金曜 日の平日のみ)	主に小松・大 塚・犬川地区 のみ可能
4	まつかぜ荘 (犬川)	42-5157	夕食のみ配達	小松地区のみ 可能
5	配食サービス事業 :四季の市 (吉島)	役場 福祉介護課 介護グループ 42-6638	安否確認を兼ねて、平日昼食 を宅配 (65歳以上の高齢者で食事 の支度をするのが困難な ひとり暮らしまたは高齢者 のみの世帯の方)	川西町民

### 4 移動販売



No.	団体名	問合せ先	内容	エリア (対象者)
1	(特)きらりよしじま ネットワーク きらり便 (吉島)	44-2840	週 2 回の移動販売 (安否確認サービス有)	(火):吉島・中 郡(高山) (水):小松・大 塚・犬川・玉 庭・東沢
2	(有)肉のすがい (飯豊)	0238-74-2212	週 1 回の移動販売	小松・犬川・玉 庭(月)か(木)
3	(株)肉のひらの (小松)	42-4151	週 1 回の惣菜の販売 (木曜日のみ)	小松地区のみ
4	移動スーパー とくし丸(ヤマザワ)	080-3148-8282 (小野さん)	週1回の移動販売	玉庭・小松 (木)

## 5 除雪関係

No.	団体名	問合せ先	内容	エリア (対象者)
1	置賜農業高等学校	川西町社会福祉協議会 46-3040	家の周りの雪片付け	小松地区 のみ
2	犬川地区中学生 除雪ボランティア	犬川地区交流センター 42-2642	家の周りの雪片付け	犬川地区 のみ
3	犬川青年層高齢者 世帯雪下ろし	犬川地区交流センター 42-2642	雪下ろし・家の周りの雪片 付け	犬川地区 のみ
4	中郡自治会高齢者 等対象一斉除雪	中郡地区交流センター 42-2643	家の周りの雪片付け	中郡地区 のみ
5	吉島地区自治会長 連絡協議会	吉島地区交流センター 44-2840	高齢者宅等除雪支援活動 補助金	吉島地区 のみ
6	萬よろず代行 スカット&SKT合同 会社 (玉庭)	33-9673 090-6030-5749 (南さん)	除雪、雪囲い	要相談
7	訪問整体サロン やまだ (犬川)	46-2547 080-6021-5718 (山田さん)	雪片付け	
8	高齢者等雪下し援 助事業 (世帯全員が町民税 非課税であるこ と)	役場 福祉介護課 福祉グループ 42-6635 	除雪援助員を派遣すると ともに、一定の費用を援助 ① 65歳以上のひとり暮らし または高齢者のみの 世帯 ② 身体障害者手帳、療育 手帳、精神障害者保健 福祉手帳を有する者 のみの世帯	川西全域 

## 6 ハチの巣駆除 (川西全域)

No.	団体名	問合せ先	内容
1	 菅井造園 (西大塚)	42-4661 090-2272-2819	作業の前に一度見に行かせていただきます。 巣の場所や大きさにより料金が変わります。



## 7 高齢者にやさしいサービス

### ◇なんでもやさん（川西全域）



No.	団体名	問合せ先	内容
1	こばやしぎこう 小林技巧 小林さん (小松)	070-2022-0007	家電の故障、庭の悩み等、ちょっとした相談ができます。 (ファンヒーター修理も)

### ◇家電関係（川西全域）

No.	団体名	問合せ先	内容
1	家電館ダイニデンキ (小松)	42-2653	家電の事、住まいの事、修理等
2	電化ショップ梅津 (大塚)	42-5518	
3	ベストデンキ(大塚) ヤマダ電機グループ	42-2895	



### ◇住まい関係（川西全域）

No.	団体名	問合せ先	内容
1	川西町建設組合	42-2928	建付けの不具合、障子・襖の張替え、シロアリ対策
2	東置賜シルバー 人材センター	42-3845(川西) 40-1070 (本所)	屋外作業、除草、草刈、剪定、障子・襖の張替え等
3	とうかんしょうじ 東寒商事 (小松)	42-4335	雪囲い・はずし、除草、草刈、剪定
4	すがいぞうえん 菅井造園 (西大塚)	42-4661 090-2272-2819	庭木の剪定、立木の伐採、雪囲い・はずしなど



## ◇クリーニング（川西全域）

No.	店名	問合せ先	内容
1	パールランドリー (下奥田)	090-1494-7004	洗濯物の集配サービス 及び安否確認
2	スワドライクリーニング (小松)	42-3331	
3	安部ドライクリーニング (小松)	42-4411	



## ◇灯油関係（川西全域）

No.	店名	問合せ先	内容
1	(有)金子石油店 (小松)	42-2021	配達日 月曜日～金曜日(午後2時～) 安否確認含む
2	(有)亥子屋商店 (小松)	42-2526	配達日(月・火・木・金・土・日) 安否確認含む
3	(株)ひらた (犬川)	42-3397	配達日 月曜日～土曜日 安否確認含む
4	(有)丸太鈴木商店 (小松)	42-2806	配達日 月曜日～土曜日ガス、コン ロ、住宅機器。 コンロ修理。安否確認含む
5	(株)飯田自動車 (吉島)	44-2847	配達日 月曜日～土曜日 安否確認含む
6	(株)殖産工務所 上小松給油センター(小松)	46-2340	配達日 月曜日～土曜日 安否確認含む
7	(株)井上商店 (中郡)	42-2556	配達日 年中無休 安否確認含む
8	エネオス小松 SS (有)ヤマショウ井上商店 (小松)	42-2015	配達日 月曜日～土曜日 安否確認含む
9	(株)ジェイエイサービス おきたま 川西配送センター(吉島)	44-2921	配達日 月曜日～土曜日 安否確認含む



サービスに係る費用については、問合せ先に確認ください。

## 8 外出支援



### ◇福祉有償運送

No.	団体名	問合せ先	内容	福祉 タクシー券
1	特定非営利活動法人 はーとサービス川西	48-2750 (不在の場合は電話 転送になります)	介助等が必要で、かつ単独で公共交通機関を利用することが困難な方。(要介護者や障がいのある方等) ※利用方法、料金等についてはお問い合わせください	使用できません

### ◇介護保険外で使える介護タクシー

No.	団体名	問合せ先	内容	エリア (対象者)	福祉 タクシー券
1	(有)どんぐり(中郡)	54-0050	通院介助等 (スレッチャー有) (車イス使用可能)	川西全域 (県内離発着 ならどなたでも可)	使用できません
2	介護タクシー おしどり(小松)	42-3929 090-2981-6821	通院介助等 (車イス使用可能)		
3	(有)みどりタクシー (小松)	42-3244 0120-42-3244	通院介助 (車イス使用可能)		





### ◇町内のタクシー

No.	団体名	問合せ先	内容	エリア (対象者)	福祉 タクシー券
1	(有)大京タクシー	42-3041 0120-26-3041	目的地までの送迎	川西全域	使用できます
2	(有)みどりタクシー	42-3244 0120-42-3244			

### ◇病院内までの付添い(診察室に入らない)

No.	団体名	問合せ先	内容	エリア (対象者)
1	川西町社会福祉協議会	46-5500	通院介助	川西町民
2	(有)みどりタクシー	42-3244		

### ◇その他の移動支援

No.	団体名	問合せ先	内容	エリア (対象者)	福祉 タクシー 券
1	川西町 デマンド交通  	まちづくり課 42-6613	<p>利用方法</p> <p>① まずは<b>会員登録</b> 電話で手続き可能</p> <p>② 会員証が手元に届いてから利用ができます◎</p> <p>③ 乗車予約をする 午前の便は前日まで、午後の便は当日の11:00まで 電話予約が必要です ※片道500円</p>	川西全域	可能  

## 9 介護保険外で使える自費のホームヘルプサービス

No.	団体名	問合せ先	内容	エリア (対象者)
1	生活援助員派遣事業 (川西町社会福祉協議会)	46-5500	家事援助(掃除・洗濯・調理・ 通院介助・薬受け)	川西全域
2	サン十字自費サービス 生き生きサポート (米沢)	37-7231	家事支援、通院介助、買物付 添・代行	

## 10 介護保険外で使える見守り・安否確認サービス

No.	団体名	問合せ先	内容	エリア (対象者)
1	徘徊高齢者等事前登録事業 「かえっぺ」	福祉介護課 地域包括支援センター 42-6638	認知症高齢者の方が徘徊などにより行方不明になる可能性のある方について、名前や特徴、写真などの情報をあらかじめ登録して早期発見に役立てる。	川西町民
2	緊急通報システム設置事業	福祉介護課 福祉グループ 42-6635	緊急時にボタンを押すだけで警備員に連絡できる装置を設置。 (65歳以上の高齢者で、緊急時に不安を抱えるひとり暮らし又は高齢者のみの世帯の方で一人が寝たきり又は病弱である世帯の方)。	
3	救急医療情報キット配備事業		迅速で適切な救急活動が行えるよう医療情報を記録した用紙をクリアファイルに入れ、居宅に配備。 ① 65歳以上のひとり暮らし又は高齢者のみの世帯の方 ② 一人暮らしの障がい者又は障がい者のみの世帯	
4	避難行動要支援者避難支援事業		災害発生時に家族や自分の力だけでは避難できない方(要支援者)に支援者を登録し、要支援者が安全に避難できるように支援する。 ・要介護認定高齢者(要介護3以上) ・ひとり暮らし高齢者、又は高齢者のみの世帯の方 ・身体障がい者(体幹・上下肢1～2級、視覚・聴覚1～2級) ・知的障がい者(療育手帳所持者) ・日本語に不慣れな在住外国人等 *施設入所者を除く	

## 11 自宅でカットしてもらええる理美容院

No.	団体名	問合せ先	内容	エリア (対象者)
1	各自行きつけの理美容院にお尋ねください。			
2	訪問理美容サービス事業	福祉介護課 福祉グループ 42-6635	要介護3以上に認定された方、又は身障者手帳2級以上の方が対象。訪問の為の出張・移動に要する経費の一部を町が負担。	川西全域

## 12 話し相手ボランティア団体

No.	団体名	問合せ先	内容	エリア (対象者)
1	傾聴ボランティア「のぞみ」	川西町社会福祉協議会 46-3040	高齢や障がいのため閉じこもりがちな方の話し相手。平日の午前 10 時から1時間程度の訪問。(1月～3月は除く)	川西全域

## 13 訪問マッサージ等

No.	団体名	問合せ先	内容	エリア (対象者)
1	レイス治療院(高島)	090-2980-3522	訪問マッサージ:筋麻痺や関節拘縮などの症状の改善・緩和を目的としたマッサージを在宅で受けられる。(医師の指示書必要)	川西全域

## 14 訪問歯科診療

No.	団体名	問合せ先	内容	備考
1	山形県歯科医師会	かかりつけ歯科医師 ※かかりつけがない場合は福祉介護課に問合せ下さい。 42-6638	訪問による歯科診療。 ※治療の内容によっては訪問治療できない場合がある。	在宅などで療養を行っており、疾病や傷病のために通院が困難な方が対象。

## 15 訪問診療してくれる内科医院

No.	団体名	問合せ先	内容	エリア (対象者)
1	公立置賜 川西診療所	42-2151	自宅への往診は、主治医から必要と認められた方	川西全域
2	柄沢医院	42-2222		
3	斎藤内科循環器科 クリニック	46-5539		

## 16 自宅まで訪問してくれる薬局

No.	団体名	問合せ先	内容	エリア (対象者)
1	調剤薬局かわにし	54-0170	医師の指示による薬剤師の訪問。利用者の方によっては薬のお届け可能(要相談)。	川西全域
2	アイン薬局 川西店	54-2008	医師の指示による薬剤師の訪問。	
3	アイン薬局 おきたま公立病院前	42-6222	医師の指示による薬剤師の訪問。利用者の方によっては個別にお届け可能。	川西全域 (要相談)
4	アイン薬局 おきたま公立病院前 2号店	42-6111	医師の指示による薬剤師の訪問。	川西全域
5	アップル薬局 美女木店	46-5537	医師の指示による薬剤師の訪問。	
6	アップル薬局 おきたま店	42-6688	医師の指示による薬剤師の訪問。	
7	天神森調剤薬局	54-2121	医師の指示による薬剤師の訪問。利用者によっては家族からの電話、LINE やオンラインでの相談、訪問可能。	
8	なないろ薬局	27-7716	医師の指示による薬剤師の訪問。	
9	ふくろう薬局 (米沢市)	33-9550 要予約	薬のお届け可能、医師の指示による薬剤師の訪問。	

## 17 地域のサロン等 いきいき百歳体操、お口の体操、脳トシ、茶話会等

No.	団体名	会場	問合せ先
1	西方公民館百歳体操	西方公民館	寒河江さん 42-3539
2	川西診療所百歳体操	川西診療所	安部さん 090-2956-8685
3	なでしこ会	平谷地公民館	小川さん 42-5385
4	しあわせ会	南新町公民館	渡部さん 090-2797-9036
5	平山家具店	平山家具店	平山家具 46-2235
6	塩の沢公民館百歳体操	塩の沢公民館	加藤さん 42-2291
7	萩野元気塾	萩野公民館	高橋さん 42-3669
8	乙女会百歳体操	村山さん宅	村山さん 42-2311
9	こまつ駅の会	小松駅待合室	江本さん 090-1490-8470
10	ローズ美容室百歳体操	ローズ美容室	齋藤さん 42-2732
11	土田さん百歳体操	鳥よし	土田さん 46-2377
12	小町会百歳体操	すずらん(中小松)	鈴木さん 42-3508
13	ほほえみサロン	生きがい交流館	五十嵐さん 42-5901
14	にぎわいの家	ござーれ	高橋さん 42-2482
15	あらまち茶論	旧北条文化堂	江本さん 090-1490-8470
16	親縁会	生きがい交流館	須藤さん 42-2611
17	大塚地区百歳体操	大塚地区交流センター	大塚地区交流センター 0238-42-4701
18	原ノ前公民館百歳体操	原ノ前公民館	
19	菊田公民館百歳体操	菊田公民館	
20	安部さん宅	安部さん宅(大塚)	
21	林崎公民館百歳体操	林崎公民館	嶋津さん 080-9039-4687
22	犬川地区百歳体操	犬川地区交流センター	犬川地区交流センター 0238-42-2642
23	犬川駅前百歳体操	犬川駅前公民館	
24	永松寺百歳体操	永松寺	
25	下黒川公民館百歳体操	下黒川公民館	
26	二番公民館百歳体操	二番公民館	



No.	団体名	会場	問合せ先
27	中郡地区百歳体操	中郡地区交流センター	中郡地区交流センター 0238-42-2643
28	時田交流館百歳体操	時田交流館	遠藤さん 080-1812-5522
29	荒窪公民館百歳体操	荒窪公民館	福島さん 42-3408
30	月曜サロン	玉庭地区交流センター	金子さん 090-5355-1114 (玉庭地区生活支援コーディネーター)
31	中程サロン	中程公民館	
32	すいすいゴーゴー	御伊勢町公民館	
33	朴沢体操クラブ	朴沢公民館	
34	朴沢長命会	朴沢公民館	神尾さん 46-2654
35	東沢いきいき百歳体操	東沢地区交流センター	東沢地区交流センター 0238-48-2079
36	登坂さん百歳体操	登坂さん宅	登坂さん 48-2723
37	きらきらサロン	吉島地区交流センター	吉島地区交流センター 0238-44-2840
38	北方サロン	北方公民館	高橋さん 44-2102
39	尾長島西公民館百歳体操	尾長島西公民館	坂田さん 080-1656-4459
40	北郷公民館百歳体操(くるみ)	北郷公民館	寒河江さん 44-2697
41	きっさこ高齢者いきいきサロン	へえべ 2 階	高根さん 44-2965

## 18 オレンジカフェ ※認知症の方やその家族、関心がある方対象。

No	団体名	会場/問い合わせ	内容
1	まちカフェ	生きがい交流館 福祉介護 42-6638	認知症カフェ ・参加者同士の交流 ・認知症の相談 ・体操や脳トレ等  ※参加費無料♪
2	西大塚カフェ	ケアセンターとこしえ 西大塚 42-3555	
3	茶処そよ風	そよ風の森 46-2121	
4	きらきらカフェ	かがやきの丘 42-5000	
5	グリーンカフェ	新緑の丘/54-0081	

## 19 その他の活動 ※元気な方の交流の場、居場所づくり

### <きららクラブ川西>

No	単位クラブ名	地区	問合せ先
1	西第一長生会	小松地区	川西町社会福祉協議会 46-3040
2	西第二長生会		
3	西第三長生会		
4	北翠会		
5	萩野むつみ会		
6	松寿会		
7	きららクラブ中小松永生会		
8	南寿会	大塚地区	
9	下小松松翠会	犬川地区	
10	松和会		
11	白寿会		
12	東部五寿会	中郡地区	
13	還暦会		
14	親笑会		
15	つくしがやクラブ		
16	ほほえみ会	玉庭地区	
17	若葉会		
18	松尾さくら会		
19	鷗盟会		
20	朴沢長命会		
21	大舟きららクラブ未広会	東沢地区	
22	下洲島還年クラブ	吉島地区	
23	三ツ井老人クラブ		
24	下尾長島天寿会		
25	下平柳 絆の会		
26	睦会		

## ＜各地区ボランティア会など＞

No.	グループ名	地区	問合せ先
1	西二ボランティア	小松地区	各地区交流センター
2	北区ボランティア会		
3	南区ボランティア会		
4	大塚ボランティア会	大塚地区	
5	令和いぬかわボランティア会		
6	犬川地区ボランティア会	犬川地区	
7	芍薬の会	中郡地区	
8	まいづるの会		
9	稲穂の会		
10	玉庭ボランティア会 令和6年は休止	玉庭地区	
11	東沢ボランティア会	東沢地区	
12	下尾長島ボランティア会	吉島地区	
13	上吉田ボランティア会		
14	下吉田ボランティア会		
15	上洲島ボランティア会		
16	下洲島ボランティア会		

## ＜川西町ふれあい・いきいきサロン実施団体＞

No.	グループ名	地区	問合せ先
1	あらまち茶論	小松地区	川西町社会福祉協議会 46-3040  ・お茶のみ懇談 ・レクリエーション ・体操・講座企画など  活動内容や開催日など、 参加者同士で自由に 内容を計画します。
2	大塚ボランティア会	大塚地区	
3	下小松五番にここ広場令和6年度は休会	犬川地区	
4	南向やかサロン(なごやかサロン)	中郡地区	
5	高山いきいきサロン		
6	玉庭いこいのサロン	玉庭地区	
7	吉島地区ふれあいサロン	吉島地区	
8	吉島ボランティア会		
9	きっさこ高齢者いきいきサロン		
10	三ツ井ふれあいサロン		

## ＜川西町民生委員児童委員＞

No.	地区名	委員名	連絡先	担当地区
1	小松	竹田 儀助	42-5946	諏訪、二井町、塩ノ沢
2		高橋 ますみ	46-2446	西五、殿原、栄町、若葉町
3		倉嶋 しげ子	42-4048	西(六の一・六の三・七・八)
4		片倉 静一郎	42-4898	桜木町、平谷地、平谷地団地、平谷地第二
5		遠藤 研介	42-4412	西(三の二・四の一・四の二)、北一、北二
6		伊藤 久一郎	42-2671	西(一・二・三の一)、花丘町、根岸住宅
7		小川 豊治郎	46-2314	坂の上、南五日町、ひげ町(一・二)、明神町
8		金子 孝子	42-4466	樅ノ木町、道徳、六角
9		小関 澄	42-6669	東陽寺前
10		大河原 壽男	42-6432	南三、南新町、緑町の一部
11		高橋 栄一	46-2536	上萩野、下萩野(東・西)、緑町
12		安部 千鶴	42-2212	北(三・四)
13		鈴木 義明	42-6934	北六、天神東、中一
14		吉永 寿美子	46-2318	美女木
15		佐藤 博	42-3622	中(二・三・四・六)、館之北団地
16		島貫 新一	42-2559	中(五・七・八・九)
17	大塚	遠藤 秋市	42-5341	町田、東他屋、門ノ目(一・二)
18		平 忠	42-2913	町、東新田、西新田、元宿
19		武田 友祥	42-3631	荒井、他屋町、林崎、中ノ他屋、中
20		菅井 厚	42-3527	犬川、八幡、八幡西、中沖、メディカルタウン
21		小森 猛	42-6682	桧、菊田、新田、一里塚
22		大津 孝一	46-2640	岡、大野、原ノ前、蔵久
23		淀野 寛	42-2178	高田、大林、松森、新道
24	犬川	船山 マサエ	42-3494	千松寺、二番、三番
25		昆 剛雄	090-3576-7465	四番、五番、谷地、希望が丘
26		渡部 明美	42-5715	駅前、押川、新町、荒井
27		松田 和久	42-3218	矢の目、留塚、上高豆蔻、河内
28		藤倉 敏晴	42-3583	館、上黒川、宿、下黒川

## ＜川西町民生委員児童委員＞(つづき)

No.	地区名	委員名	連絡先	担当地区
29	中郡	伊藤 豊実	42-4542	東部(一・二)
30		坂野 孝一	42-3472	東部(三・四・五)
31		松浦 啓子	42-4839	四梓、西部四、荒窪
32		高橋 道則	090-9684-3054	東部六、西部三
33		加藤 勝雄	42-4306	西部(一・二)
34		高橋 建一	42-4440	南向、北向、八幡原、相馬山
35		大河原 保彦	42-4081	北部(一(宿)・一(四ツ家)・二・三の一・三の二)
36		那須 信夫	090-9746-9346	北部(四・五)
37	玉庭	鈴木 武五郎	54-4005	上和合、中程
38		大友 憲一	48-2003	御伊勢町
39		大河原 美代子	46-2708	松尾、柏ノ木西(二・三)
40		佐藤 昌子	48-2465	酒町、柏ノ木西(一)
41		須貝 建藏	46-2743	朴沢
42	東沢	大木 新一	090-3757-8839	大舟下、上奥田下
43		竹田 浩徳	42-6512	大舟上、上奥田上
44		峯田 徳志	48-2534	大舟中、上奥田中
45	吉島	平 久子	44-2562	八ッ口、中町、西町
46		島貫 僚子	44-2909	三ツ井、中三ツ井、土祖神
47		寒河江 誠	44-2697	東郷、北郷、南郷
48		淀野 洋子	44-2455	東方、北方、西原
49		笹木 庄伍	44-2630	吉田(西・南・中・東)
50		大友 和善	44-2552	上尾長島、堤
51		齋藤 修一	44-2731	尾長島西、尾長島東
52		寒河江 栄一	44-2345	坂水、下屋敷
53	主任児童委員	佐藤 まりこ	42-2096	小松・犬川
54	主任児童委員	齋藤 正博	48-2517	中郡・玉庭・東沢
55	主任児童委員	高橋 裕子	090-9538-5432	大塚・吉島

## ＜困ったときの相談窓口一覧＞

相談内容	相談窓口	電話	受付時間	備考
契約・取引トラブル相談 消費生活に関する 様々な相談や苦情	消費生活センター(置賜)	0238 24-0999	9:00~17:00 土・日休み	相談料は無料
心配ごと相談	社会福祉協議会	46-3040	毎週水曜日 13:30~16:00	※要事前予約 家族関係、金銭トラブル、人権問題等
法律相談	米沢地区勤労者福祉協会	21-5250	毎月第3木曜日 11:00~15:00	※要事前予約
高齢者の総合相談	地域包括支援センター	42-6638	8:30~17:15	・介護に関する事 ・日常生活での 困り事等
	在宅介護支援センターそよ風の森	46-2121		
	在宅介護支援センターかがやきの丘	54-2930		
・高齢者虐待 ・認知症の相談	地域包括支援センター	42-6638		判断能力が不十分な方の財産と権利を守り支援する
成年後見に関する相談				
認知症の相談	佐藤病院認知症疾患センター	43-6040		
生活保護に関する相談	福祉介護課	42-6635		
ひきこもり相談				
障がい者の相談 ・差別解消相談				
健康に関する相談	健康子育て課	42-6630		健康相談・栄養相談等
精神保健福祉相談	置賜保健所	22-3015	※要事前予約 精神科医の相談有	
心の健康相談 ダイヤル	山形県精神保健福祉センター	023-631-7060	9:00~12:00 13:00~17:00	

私たち生活支援コーディネーター(SC)は  
通いの場づくりに力をいれています



<各地区のSC>  
 小松：菅野明日香  
 大塚：堀田己智一  
 犬川：今野紀代  
 中郡：齋藤美穂  
 玉庭：金子朋之  
 吉島：高橋久子  
 <町全体のSC>  
 須貝千恵美  
 高橋亜由美

※東沢地区は協働のまちづくり推進会議と福祉部会が担当し、町のSCもサポートしております。



「いきいき百歳体操」一緒にやる仲間募集中です！  
 仲良しグループで新たに始めるお手伝いもいたします♪  
 いつものお茶のみにちょっと体操をプラスすることだって  
 可能！まずはお気軽にご相談ください♪

地元の公民館



- 町内41カ所で体操中！
- ・地区交流センター
  - ・地元の公民館
  - ・個人のお宅 などなど

～川西町ホームページにも掲載しております～

ダウンロード・印刷が可能です◎

必要としている方にこの冊子をご紹介いただいたり、  
ご活用いただけると幸いです。

QRコード読みとり



「川西町ホームページ」と  
パソコンで検索

下の順に選択してください  
→「暮らし」  
→「子育て・健康・福祉」  
→「介護」  
→「生活支援ガイドブック」

## 川西町生活支援ガイドブック

令和6年9月発行(改定版)

発行元 川西町地域包括支援センター(福祉介護課内)

〒999-0193 川西町大字上小松 977 番地 1

電話:0238(42)6638

FAX:0238(42)6614

※掲載内容に追加修正の情報がある場合はご連絡ください。

～川西町地域包括支援センターとは～

介護、健康、福祉、虐待防止、権利擁護など高齢者の暮らしに関わる、あらゆる相談や問題に対応する総合相談窓口です。

